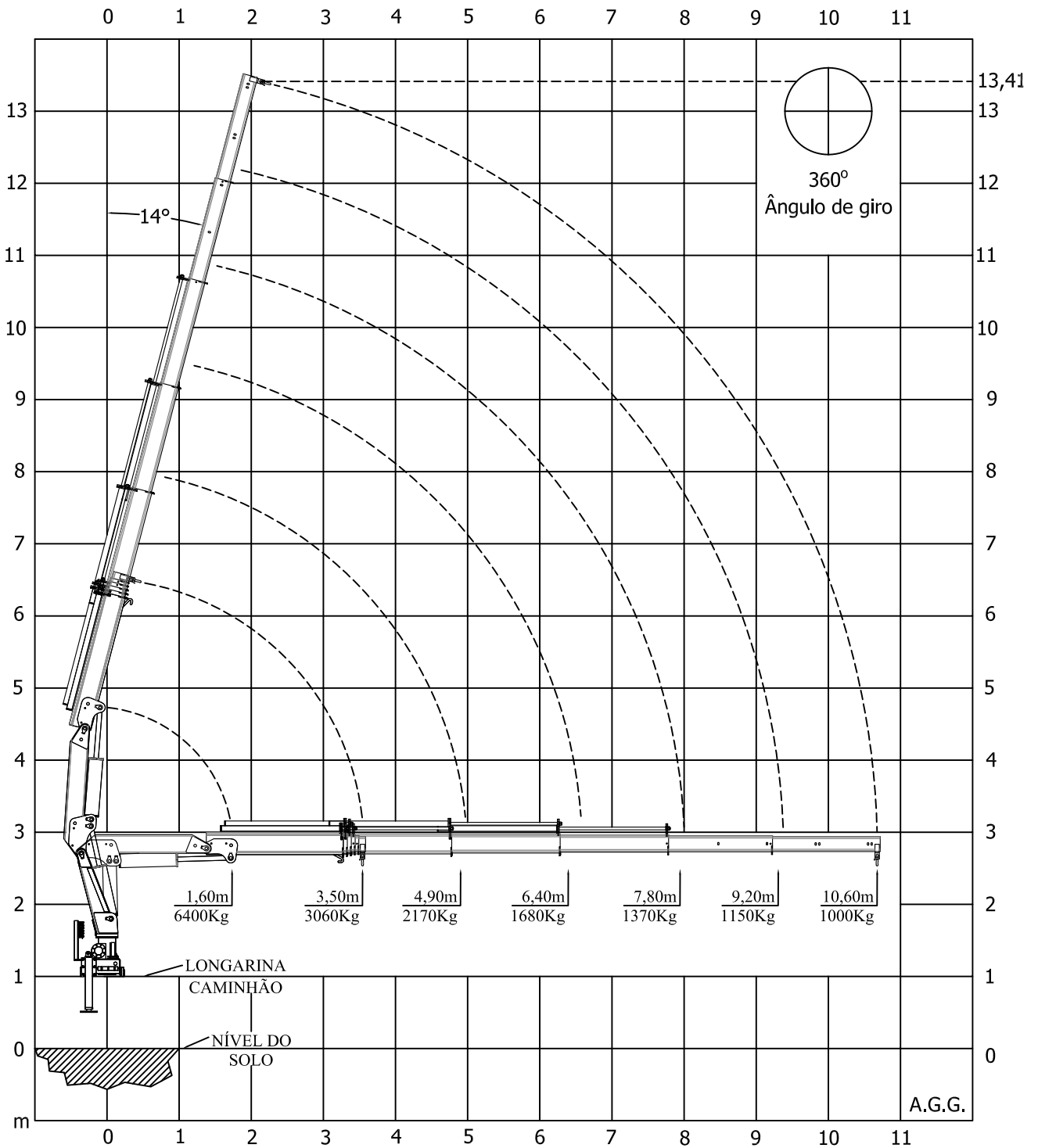
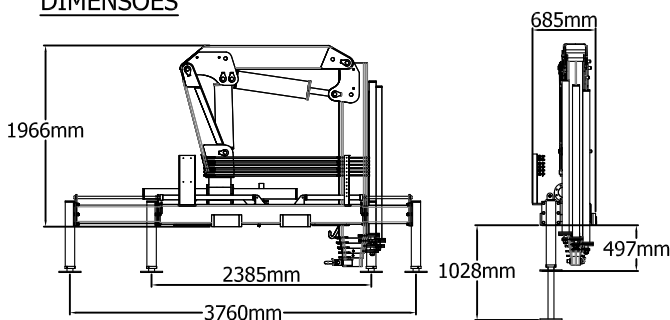


# GUINDASTE STF 10.000

## GRÁFICO DE CARGA STF 10.000 3H2M



### DIMENSÕES



### SISTEMA HIDRÁULICO

- Pressão de trabalho 185 Kg/cm<sup>2</sup>
- Vazão recomendada da bomba 42 l/min
- Reservatório de óleo 90 Litros

### INFORMAÇÃO TÉCNICA

- Peso da máquina 1425 Kg
- PBT mínimo 11 toneladas
- Momento de Carga 10,77 tm